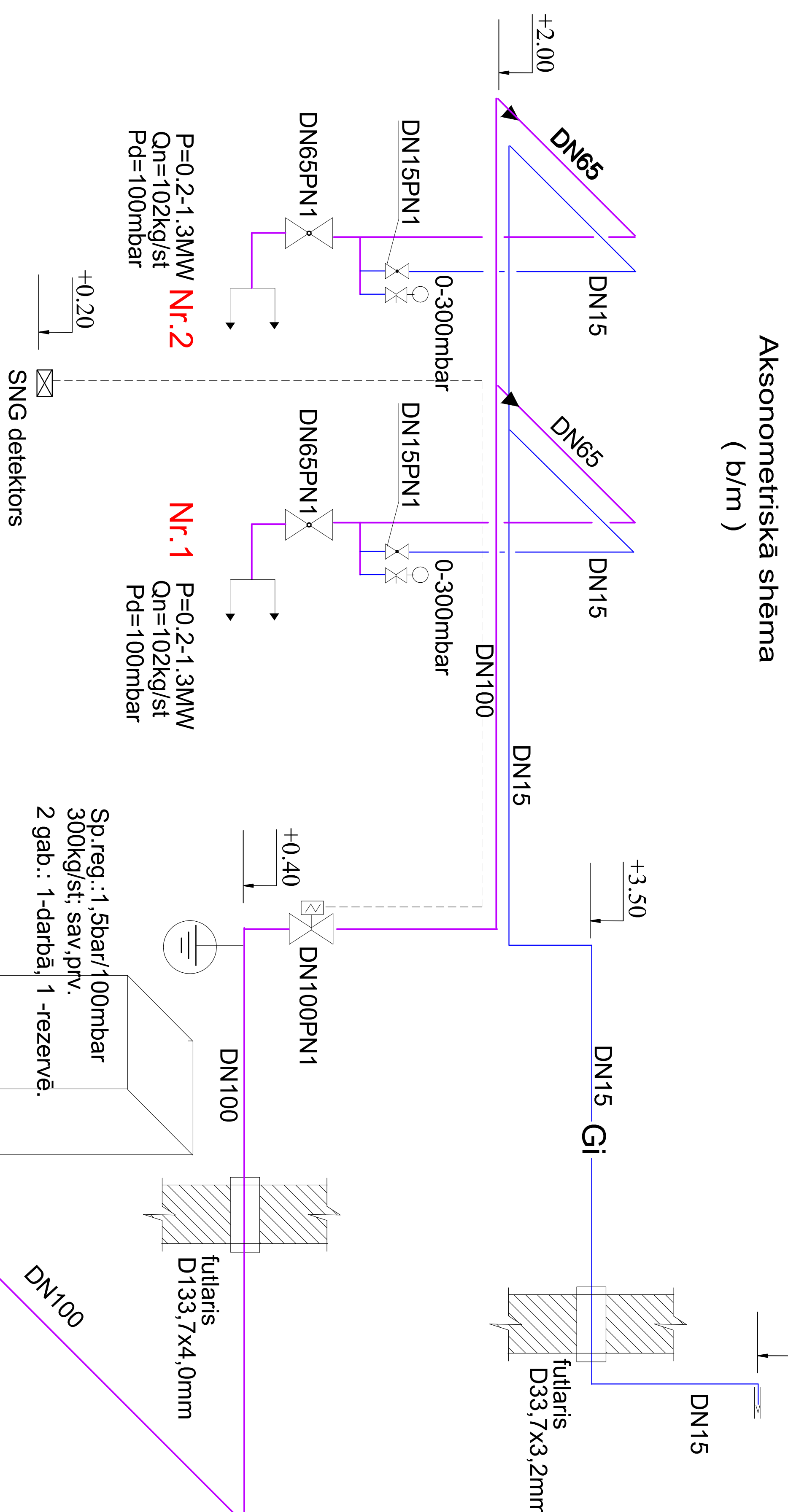


Katļumājas plāns.

Piezīmes:

1. Skat.sējuma „AVK” risinājumi:
-ventilācijas un gaisa padeve degšanai
2. Skat.sējuma „BK” risinājumi :
- logs S=11m²
-dūmgāzu novadīšana
3. Ēkas 1.stāva +/-0.000

Nr.	Telpas nosaukums	Platība, m ²
150	Kartona ruļļu griešanas telpa	50,3
151	Iekārtu noturēšanas un kontrolierīču telpa	22,2
152	Elļas boileru telpa h=3.85m; V=207.13m ³	53,8
153	Tehniskā telpa	21,8
154	Aukstuma iekārtas telpa	22,6
155	Atgriezumū pārstādāšanas telpa	66,0
156	Priekštelpa	29,5
157	Materiālu pieņemšanas-izkraušanas telpa	122,7



Nr.1	Iekārtas : Termoeļļas katli	Skaitis: 2
Nr.2		

mod.,,ASCENTEC TN-13-AE"P=1300kW
ar gāzes degli mod.,,WM-620/2-2M"r.Weisshaupt
P=200-1600kW; Q=102kg/st. Pdarb=100mbar SNG
Kopā : Pn=2600kW; Qn=204kg/st

			Pasūtītājs: SIA „Baltex Group” reģ.Nr.40103274353	Pasūtījums : 31.05/02-2017
			Objekts : Razošanas ēkas Nr.6 būvniecība Ventspils Augsto tehnoloģiju parkā"	
Aamats	Uzvārds	Paraksts		Datums
BPDV	A. Vasiljonoks			04.08.2018
Pojekt.	A. Vasiljonoks			
			Kadastra Nr.: 2700 027 0203	
			Katūmājās plāns. M1.-100 Aksonometriskā shēma (b/m)	
			Mērogs :	
				LPG Latvijas Kuzmeses pr.'19, Rīga Propānē Reģ. Nr. 40003493567 būvkom.Nr.2753-R Gāze